

PROTOKOL O VYTYČENÍ PLYNÁRENSKÉHO ZAŘÍZENÍ (PZ) – ELEKTRICKÉHO ZAŘÍZENÍ (EZ)

Číslo:



GasNet Služby, s.r.o., Plynárenská 499/1, Zábrdovice, 602 00 Brno, IČ: 27935311, DIČ: CZ27935311, zápis v OR: Krajský soud v Brně, odd. C, vl. 57165

Stanovisko GasNet Služby, s.r.o.

Ze dne:

Č. j.: 5002435086

Investor (žadatel)

Jméno:

Adresa:

Telefon:

Název stavby:

Místo stavby:

Ulice:

Číslo pop./orient.: 1400/80

Rozsah vytyčovaného PZ, EZ

(uvést např. ulice, od č. p. do č. p. v rozsahu vyznačeném na map. situaci, od bodu do bodu)

Rozsah vytyčeného zařízení v (m):

Vytyčení bylo provedeno



Vizuálně, dle orientačního zaměření (dle ověřené dokumentace GasNet Služby, s.r.o.)



Hledačem typu:



Za pomoci kontrolních sond

Dne:

Vedení trasy bylo vizuálně vyznačeno v terénu



Barvou



Kolíky



Pomocí vnějších znaků

Při provádění prací je nutné dodržet stanovisko GasNet Služby, s.r.o.

Veškeré zemní práce v blízkosti plynovodu je nutné provádět ručně – u NTL, STL PZ, EZ 1 m, u VTL PZ 4 m na každou stranu. Práce v bezprostřední blízkosti PZ, EZ provádět tak, aby nedošlo k porušení izolace nebo stěny PE potrubí. Jakékoliv nejasnosti v průběhu prací v blízkosti plynovodu konzultujte s GasNet Služby, s.r.o. Přesné hloubkové uložení nebylo stanoveno. Toto je nutno ověřit ručně kopanou sondou. V příp. nejasné trasy PZ, EZ budou v místech označených na situačním záznamu provedeny se zvýšenou opatrností rovněž ručně vykopané sondy k upřesnění umístění PZ, EZ.

Před provedením zásypu výkopu v ochranném pásmu PZ, EZ bude provedena kontrola dodržení podmínek stanovených pro stavební činnost v ochranném pásmu PZ, EZ a kontrola PZ, EZ.

Kontrolu je možné objednat min. 5 dnů předem na: www.gasnet.cz nebo Zákaznická linka 555 90 10 10.

Objednatel prohlašuje, že vytyčení bylo provedeno v požadovaném rozsahu.

Vytyčení provedl

Vytyčení převzal (organizace, provádějící firma)

Organizace

Jméno, příjmení

Jméno, příjmení

Funkce

Telefon

Funkce

Telefon

Podpis

Podpis

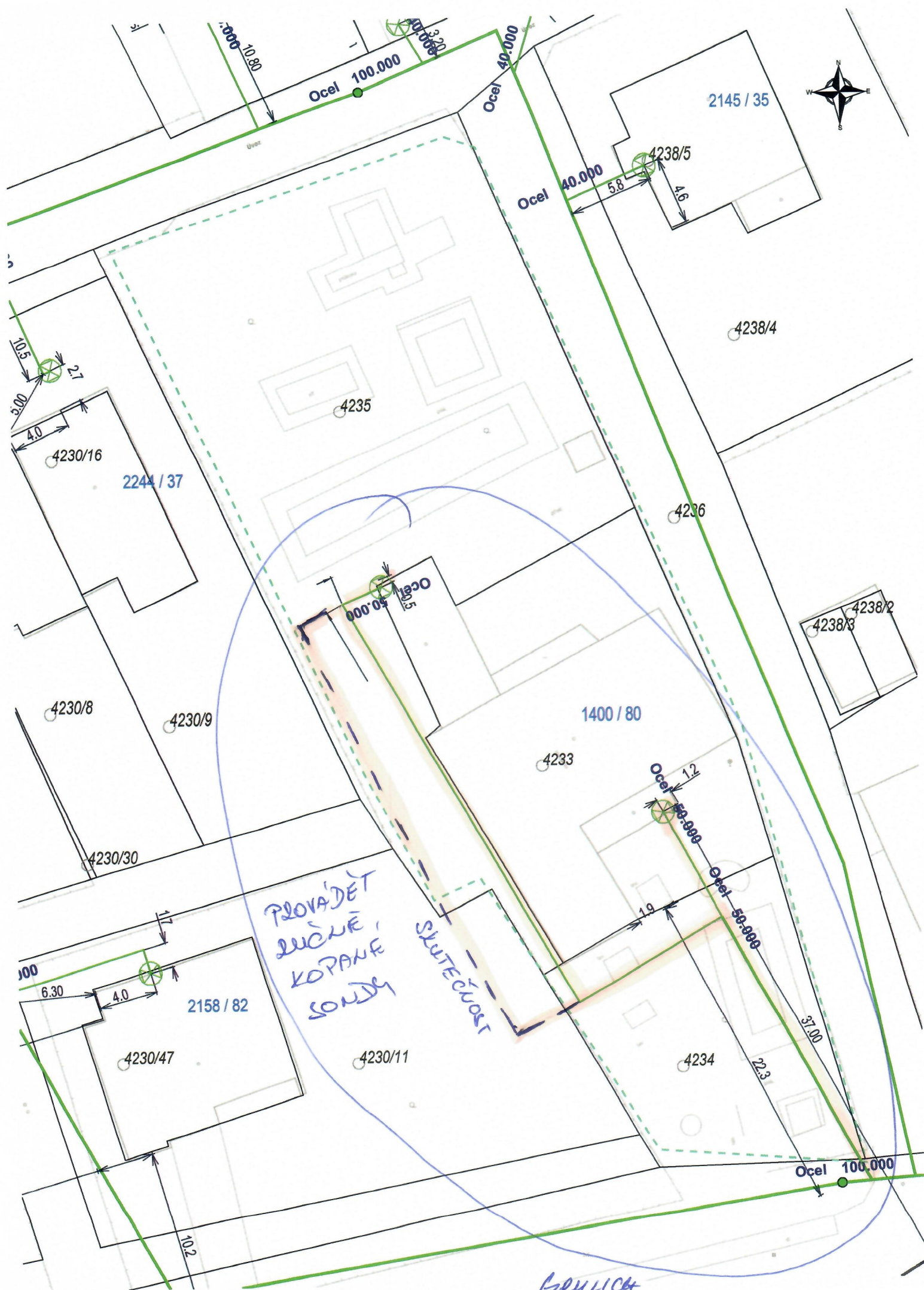
Vytyčení má platnost 2 měsíce.

Přílohy:

MAPY

INFORMAČNÍ TISKOPIS > PŘEDÁNÍ

Kontaktní centrum: Zákaznická linka GasNet 555 90 10 10, info@gasnet.cz, www.gasnet.cz



SOUHLASÍM DNE 31.8. 2021

Předal: GRULICH
916

Převzal:

1. Poloha plynárenského zařízení – PZ + EZ musí být známá (určí provozovatel vytyčením). S jeho polohou je nutné seznámit prokazatelně zainteresované zaměstnance na stavbě.
 2. Pokud nejsou bezprostředně zahájeny práce, je nutné zaměření PZ + EZ zabezpečit proti poškození (např. proti zasypání barevného vyznačení, nebo zcizení kolíků).
 3. Veškeré práce v ochranném pásmu PZ+EZ provádějte ručním způsobem – u NTL, STL PZ – 1 metr, u VTL PZ 4 metry na každou stranu, ochranné pásmo u EZ podz. zařízení je 1 m na každou stranu. Strojní zařízení používejte až po nalezení PZ + EZ pomocí ručně kopaných sond.
 4. Práce v bezprostřední blízkosti PZ + EZ provádějte tak, aby nedošlo k jeho porušení (izolace ocel. plynovodů, porušení stěny PE potrubí).
 5. Hloubkové uložení plynovodu vždy ověřte ručně kopanou sondou.
 6. Jakékoliv podezření úniku plynu ihned oznámte na tel. 1239.
 7. Při nejasnosti v průběhu zemních prací v blízkosti PZ + EZ si vyžádejte konzultaci se zaměstnanci společnosti GasNet Služby, s.r.o.
 8. Při vlastní stavbě musí zůstat pruh ochranného pásma na obě strany od PZ + EZ volný (zákaz skládky zeminy a jiného materiálu).
 9. V případě nezpevněného povrchu nad trasou plynovodu není povoleno podélné pojíždění těžké techniky a těžkých mechanismů.
 10. V případě terénních úprav je nutné zachovat stávající armatury a poklopy.
 11. Jakékoliv porušení zařízení PZ + EZ neprodleně hláste na 1239.
 12. V případě dotčení PZ + EZ a před jeho zakrytím je nutno vyžádat kontrolu dodržení podmínek stanovených pro stavební činnost v ochranném pásmu plynárenského zařízení (křížení, odkrytí, souběh) od zaměstnance společnosti GasNet Služby, s.r.o.
- Žádost o kontrolu a kontakt naleznete na www.gasnet.cz nebo na Zákaznické lince 555 90 10 10.

V případě ukončení nadzemní stavby, pro kterou bylo provedeno vytyčení, je nutné si vyžádat také kontrolu splnění podmínek provozovatele PZ + EZ k této stavbě.